

# Limiter l'impact de la MVE sur la prise en charge du VIH: aspects sociaux clés

*EBODAKAR 2015 – Colloque SHS Ebola  
Dakar, 19-21 Mai 2015*

Dr Joy Backory  
ONUSIDA, Equipe Régionale AOC  
Contributions bureaux ONUSIDA Guinée, Libéria et Sierra Leone

L'accès aux services de prévention et de soins liés au VIH a été affecté à des degrés divers...comme les autres programmes de santé

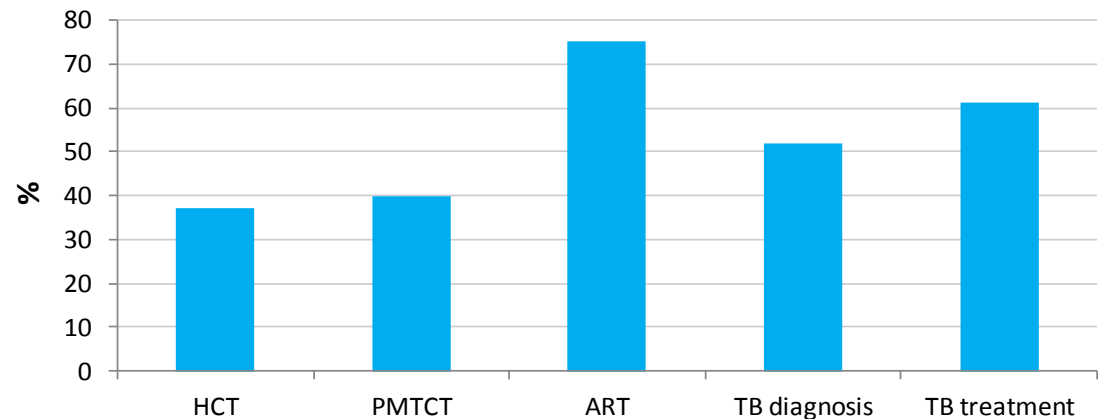
Brisant ainsi les progrès des pays affectés pour l'élimination de la transmission verticale du VIH, et pour l'accès universel au traitement antirétroviral.

# HIV service disruption in Montserrado County, Liberia

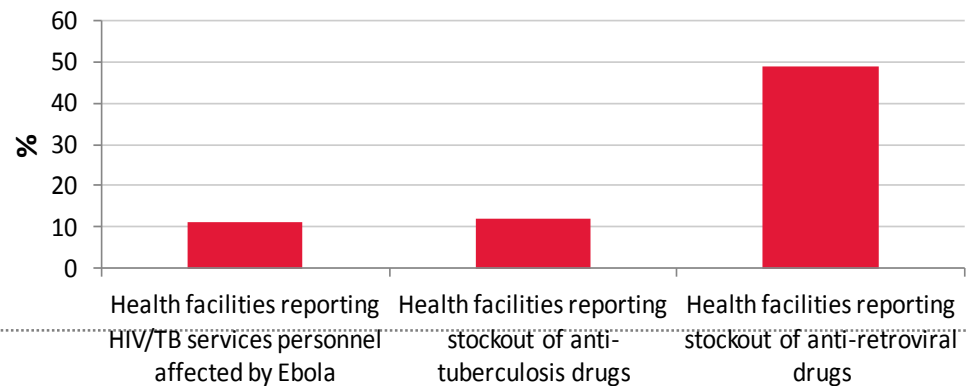
■ Montserrado County is the most populous county in Liberia and is the location of the capital, Monrovia

■ In Liberia, 361 health workers contracted Ebola and 174 died as of 03 December 2014.

Proportion of HIV & TB service delivery points that was functional as of 22 August 2014 (Montserrado County, Liberia)

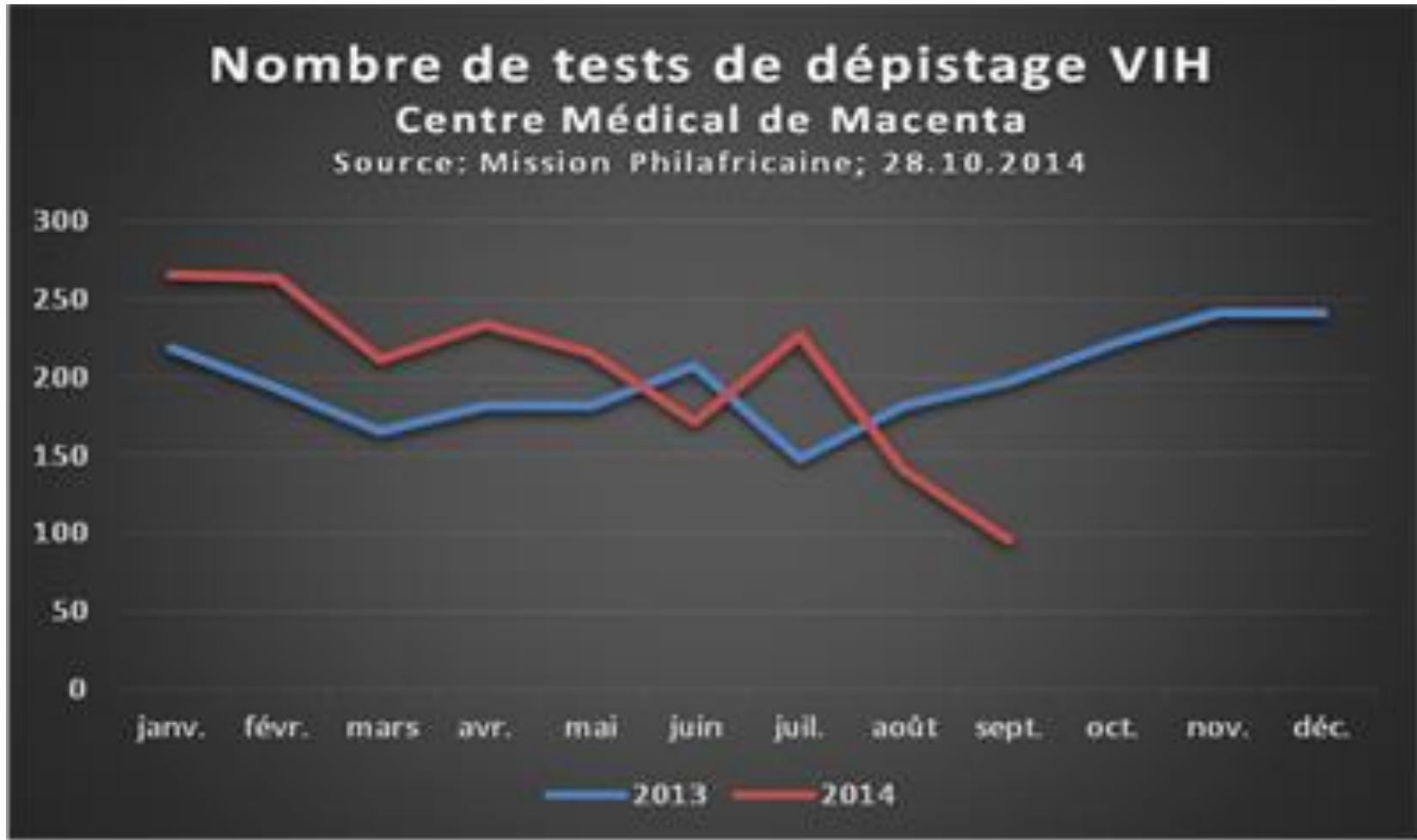


Health facilities reporting service interruption due to Ebola outbreak as of 22 August 2014 (Montserrado County, Liberia)

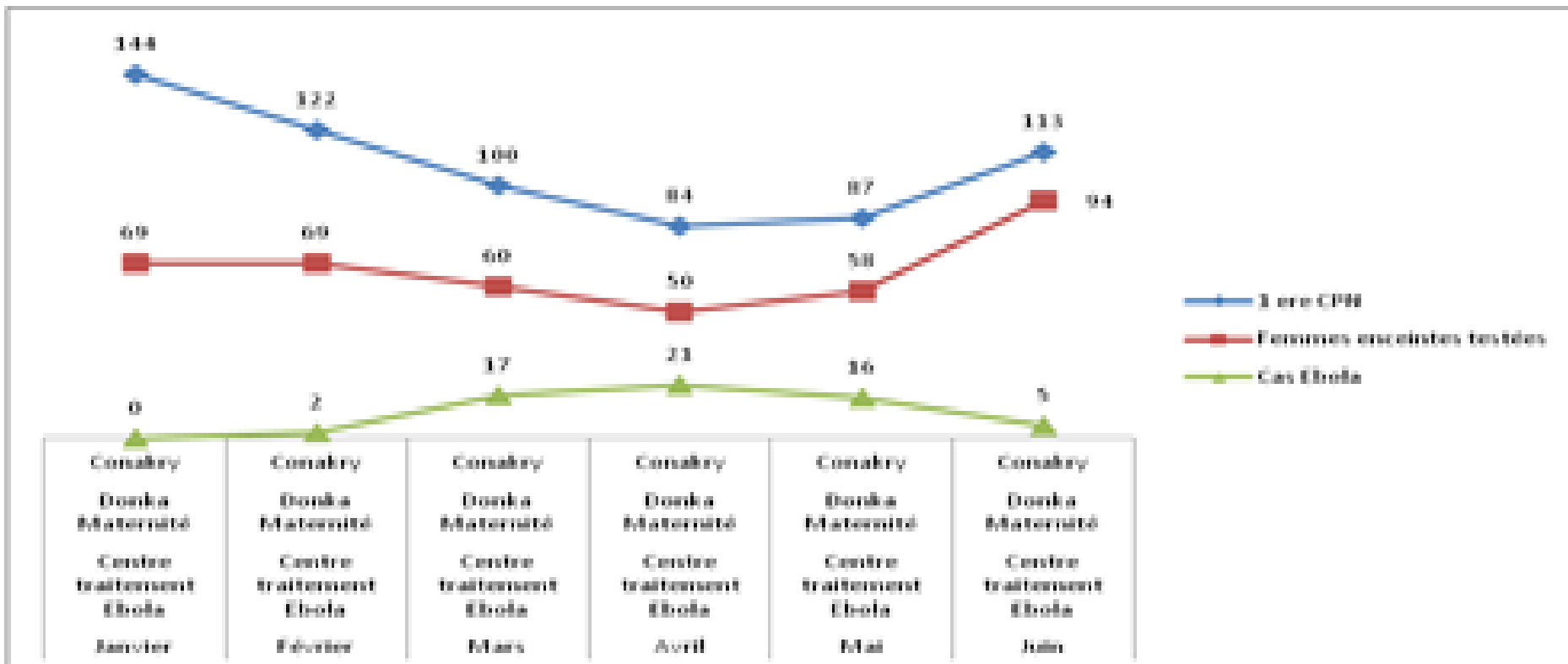


## Courbe de dépistage VIH

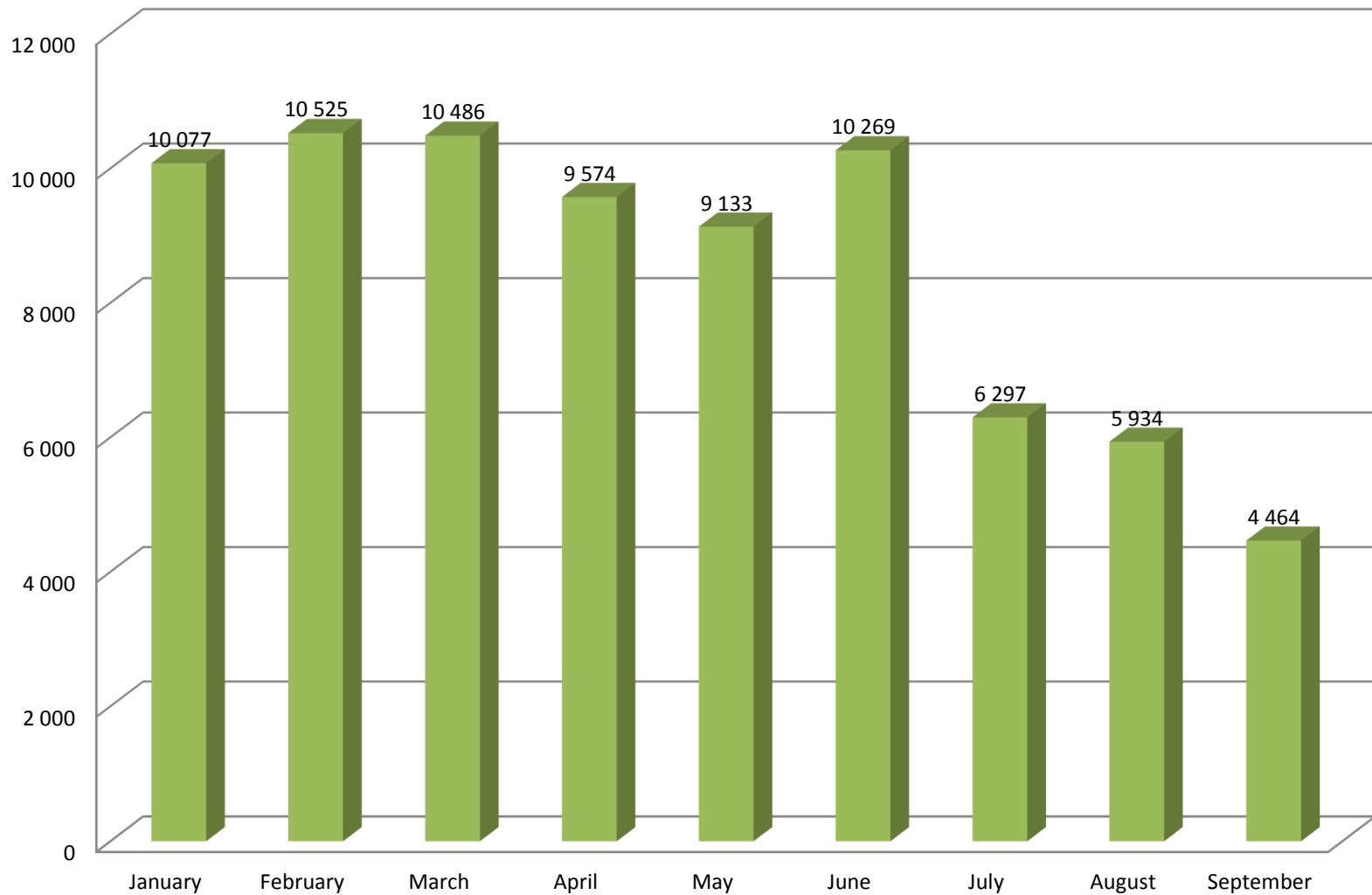
2013 et janvier-septembre 2014 (Source : Mission philafricaine, Macenta)



## Baisse relative des activités de prévention (PTME, maternité de l'hôpital national Donka), coïncidant avec une augmentation des cas Ebola - premier semestre 2014

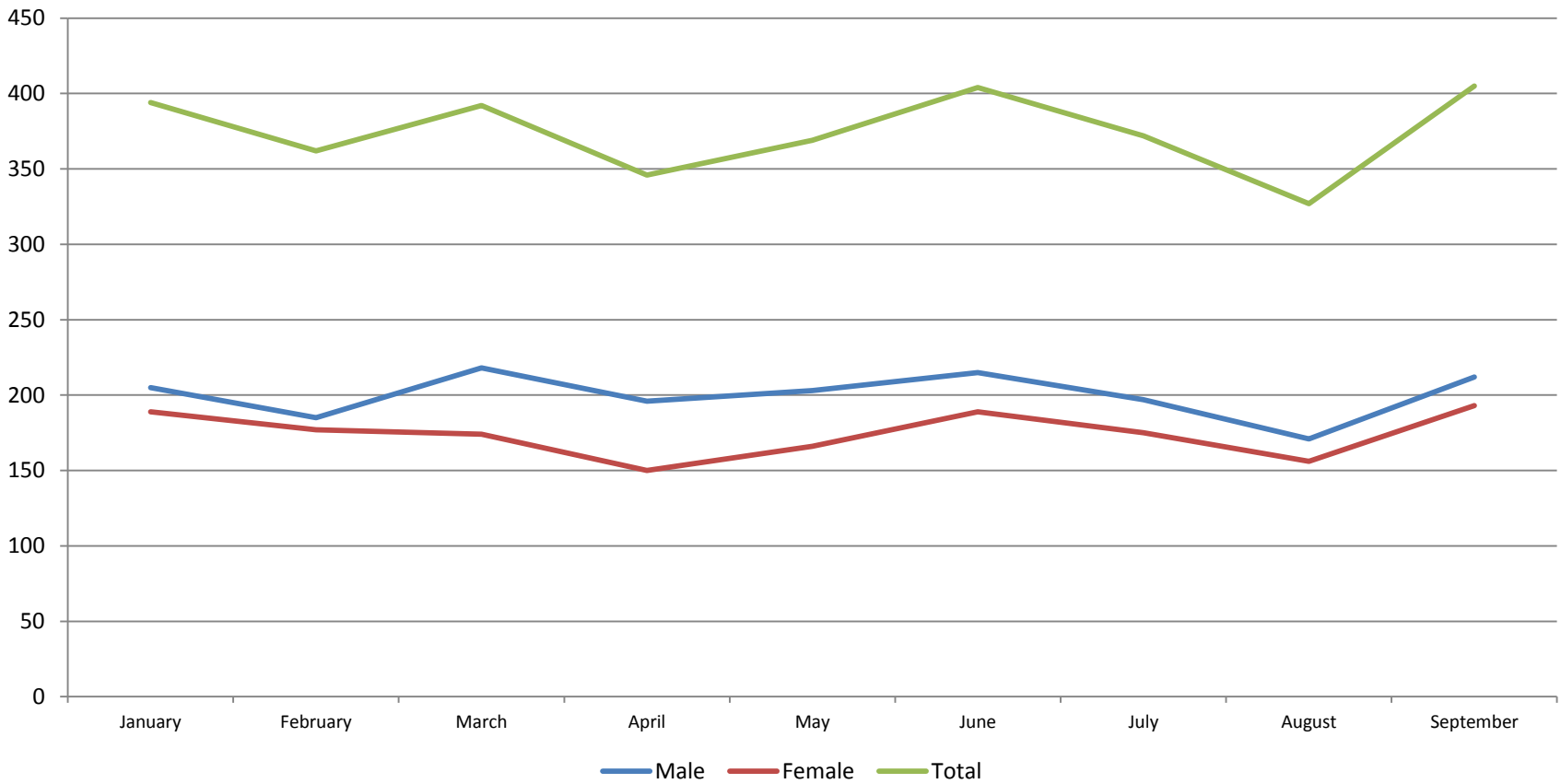


## Baisse significative PVVIH Adulte sous traitement antirétroviral – Sierra Leone 2014

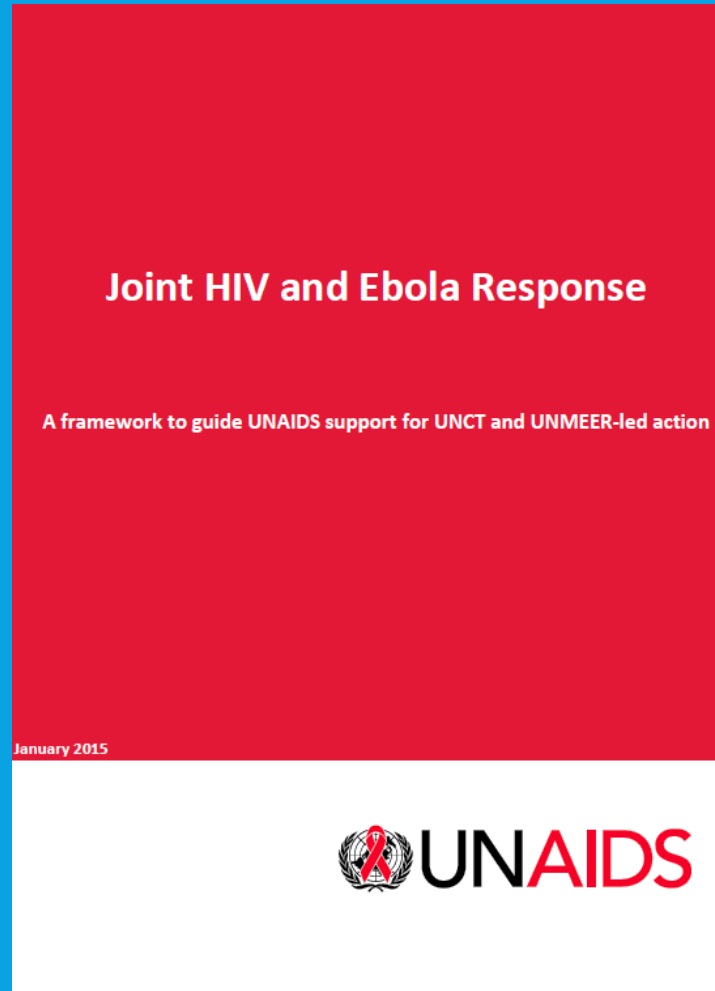


# CAS de RESILIENCE PENDANT CRISE: la baisse du traitement pédiatrique (Juin-Aout) rapidement réajustée par des projets personnalisés aux patients et mis en oeuvre par les mamman et communautés

Paed on ART

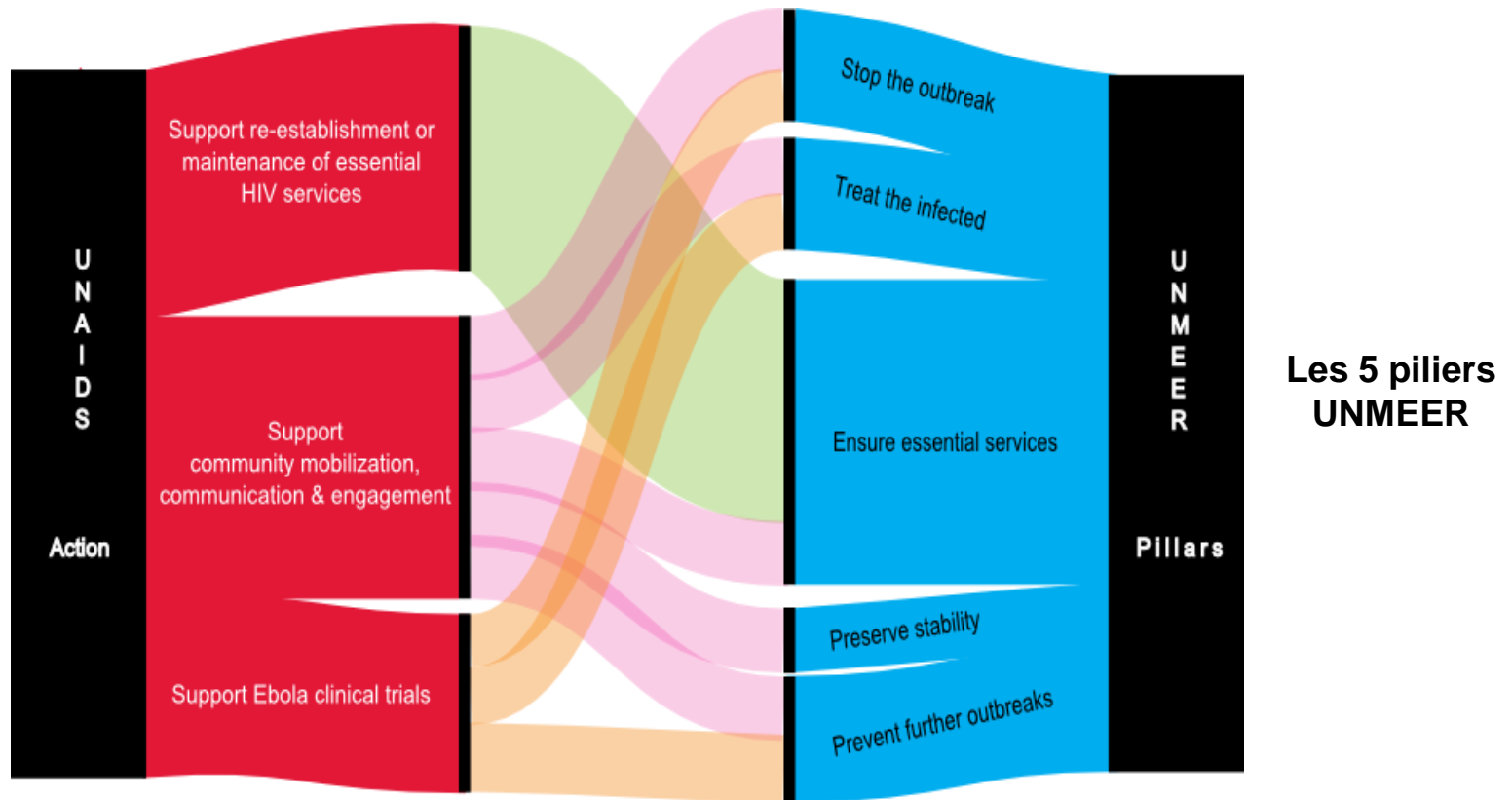


# Une réponse conjointe contre le VIH/Sida et MVE





# Le cadre de mise en oeuvre



**L'action ONUSIDA vise à contribuer à tous les 5 piliers UNMEER avec un accent sur le pilier "Services Essentiels"**

# Quelques exemples de cette action concertée

- **Sierra Leone**
  - Le réseau national des PVVIH (NETHIPS) cherchant les PVVIH ayant stoppé leur traitement, tout en distribuant la nourriture et sensibilisant sur MVE dans les maisons en quarantaine
  - Le réseau inter-religieux contre le sida (SRILAN) dans une action conjointe de lutte contre le stigma contre le Sida et MVE
- **Guinée**
  - La campagne **Zéro Sida et Zéro MVE** lancée au cours du tournoi de football de la Coupe Africaine des Nations en Guinée Equatoriale
  - Sensibilisation sida et MVE par le réseau de PVVIH (REGAP+) avec Fraternité Médicale Guinée (FMG)
- **Mali**
  - **Michel Sidibé, ONUSIDA prône une approche transfrontalière**



# Programme Framework to Support Survivors of Ebola Virus Disease (EVD)

Dakar, January 2015

DRAFT



# Impacts sociaux connus

- 124 cas de révélation involontaire du statut sérologique VIH
- 2 cas notifiés de femmes PVVIH ayant commis un suicide au SL
- L'implication accrue des mamans et système communautaire ont vu une meilleure prise en charge des cas pédiatriques
- Suite aux signalements effectués sur les lignes téléphoniques
- Suite aux incidents liés au signalement publique
- Suite aux fermeture des centres de soins

# Acteurs de lutte contre le sida – 3 actions dans le post MVE

